



Rappel des travaux réalisés
en 2016-2017

Les travaux exécutés au cours de l'année scolaire 2016-2017

Bâtiment « E »

- Rénovation des classes et des circulations de l'étage R+1 et R+2
- Rénovation de la façade nord du bâtiment
- Carrelage de la circulation extérieure niveau RDC coté cour

Stade de Chayla

- Construction d'une salle de gymnase double hauteur destinée pour des terrains de handball, basketball et volleyball.
- Construction d'un bâtiment sportif comprenant des locaux techniques, des vestiaires, 1 salle de ping pong, 2 salles pour les activités artistiques et gymnastiques.
- Travaux de flocage pour isolation thermique et acoustique
- Travaux de maçonneries, d'enduit et d'électromécanique 1^{ère} phase

Les travaux exécutés durant l'année 2016-2017



Grand Lycée
Franco-Libanais
Beirut



aefe
Agence pour
l'enseignement français
à l'étranger



Grand Lycée
Franco-Libanais
Beyrouth



aefe
Agence pour
l'enseignement français
à l'étranger



Grand Lycée
Franco-Libanais
Beyrouth



aefe
Agence pour
l'enseignement français
à l'étranger

Bâtiment « E » Façade



Grand Lycée
Franco-Libanais
Beyrouth

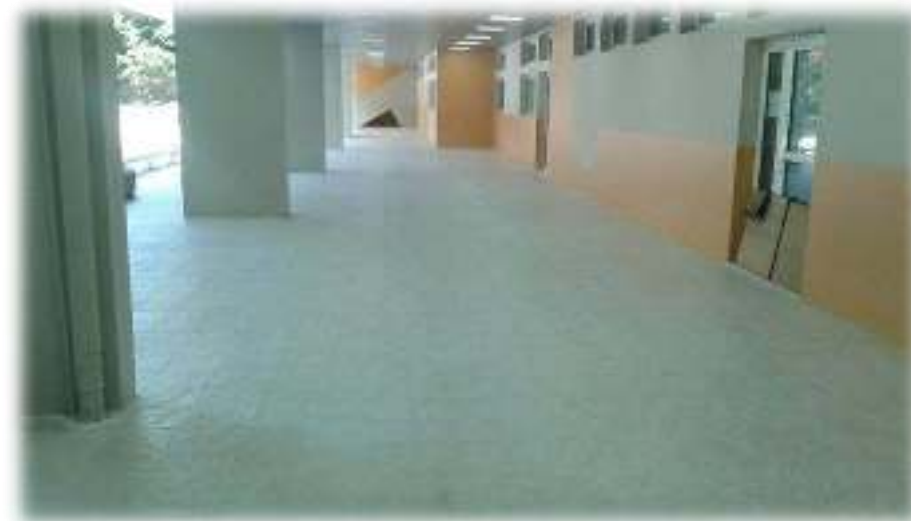
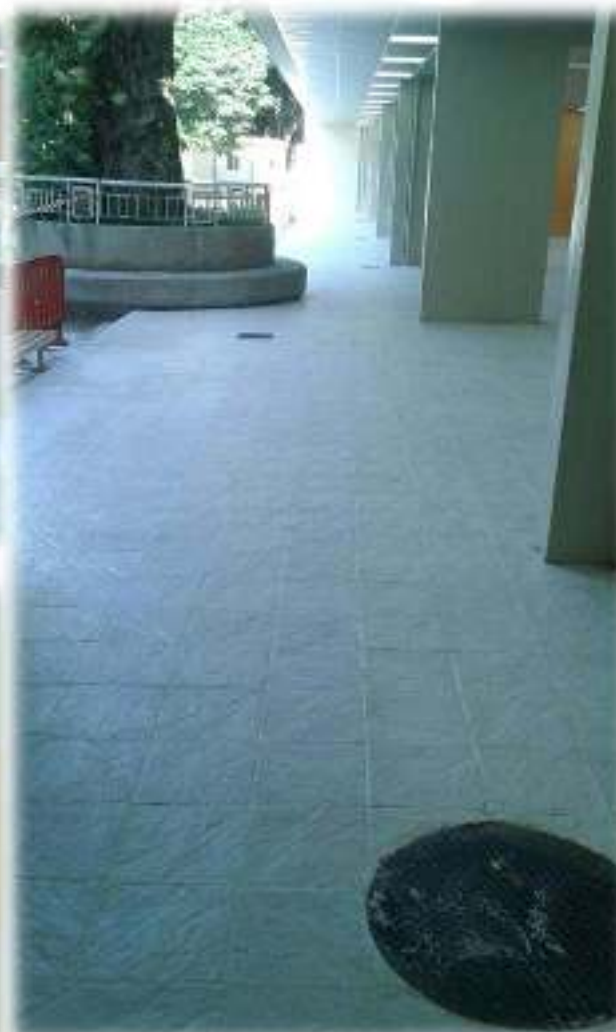


aefe
Agence pour
l'enseignement français
à l'étranger

Bâtiment « E » Préau traitement du sol



Grand Lycée
Franco-Libanais
Beyrouth



aefe
Agence pour
l'enseignement français
à l'étranger

Sous-sol





Maternelle Bâtiment « D »



Grand Lycée
Franco-Libanais
Beyrouth



aefe
Agence pour
l'enseignement français
à l'étranger

Réservoir Mazout



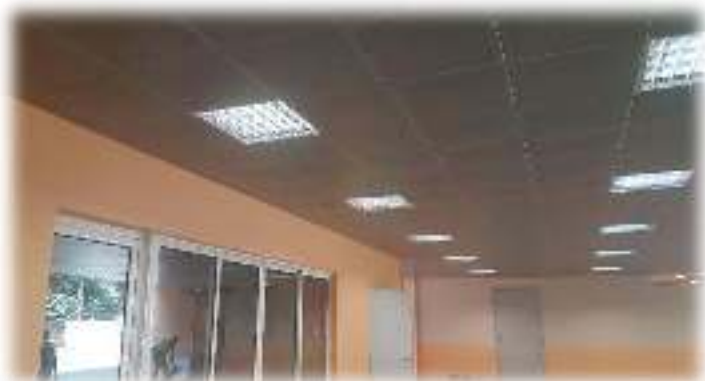
Cantine



Maternelle Bâtiment « D »



Grand Lycée
Franco-Libanais
Beyrouth



aefe
Agence pour
l'enseignement français
à l'étranger

Accueil

- Sécurisation de l'accueil
- Aménagement des espaces : nouvelle distribution des bureaux à l'accueil



Maternelle Bâtiment « D »

Travaux Architecturaux

- Rénovation dans les salles de classe par phases.
 - phase 1 :
 - 14 salles de classe
 - 1 salle informatique
 - 1 marmothèque
 - cantine
 - salle d'activité cuisine maternelle
 - 6 dortoirs pour PS
- Aménagement extérieur
- Travaux démolition et aménagement du sous-sol

Travaux Techniques

- Création de nouveaux locaux techniques pour les branchements électriques et data
- Travaux d'éclairage, d'incendie, de courant faible et courant fort dans les classes et circulation
- Remplacement de la chaufferie existante et création d'une cuve à mazout extérieure
- Climatisation des locaux techniques par un système VRV
- Assurer une centrale de traitement d'air
- Rénovation des toilettes

Vie scolaire lyc e

- Comptoir d'accueil des  l ves
- Installation du bureau de la Conseill re d'orientation dans l'espace Vie scolaire lyc e



Stade de Chayla

- Travaux de menuiseries intérieures et extérieures, métallerie et serrurerie, faux plafond, sols durs et souples, peinture, appareil élévateur.
- Travaux pour la construction de la piste d'athlétisme et le nouveau terrain de sport en plein air.
- Travaux électromécanique, essais et mise en service des systèmes.



Grand Lycée
Franco-Libanais
Beyrouth



aefe
Agence pour
l'enseignement français
à l'étranger